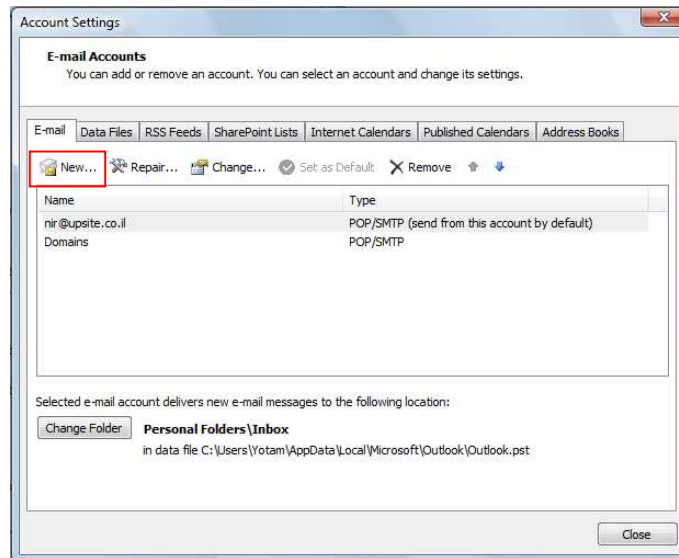
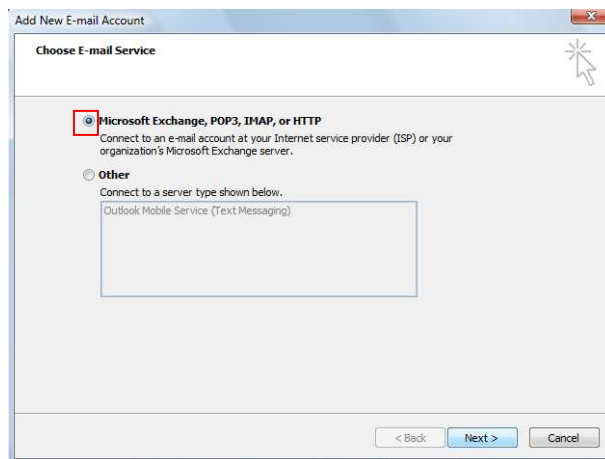


## הגדרת דוא"ל באוטלוק 2007

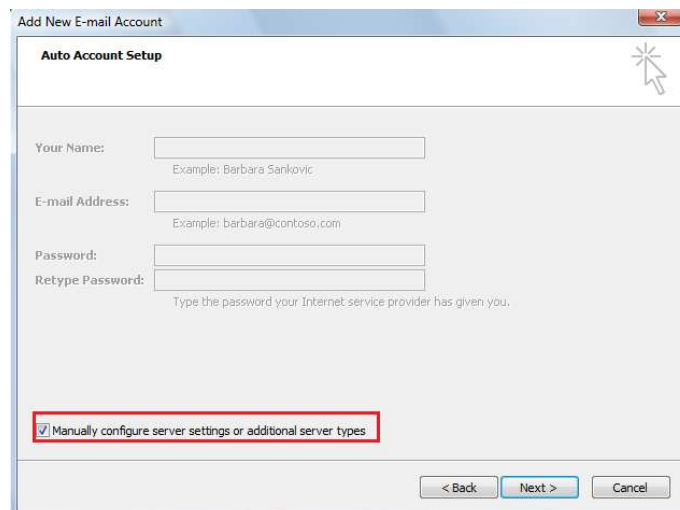
1. דרך כלים -> חשבונית דוא"ל -> חדש



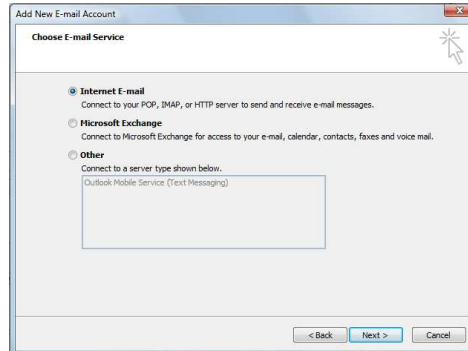
2. משאירים את הבחירה ב-POP3 ולוחצים הבא



3. מסמנים את הריבוע הקטן למטה ולוחצים הבא



4. משאירים את הבחירה כמו שהיא ולוחצים הבא



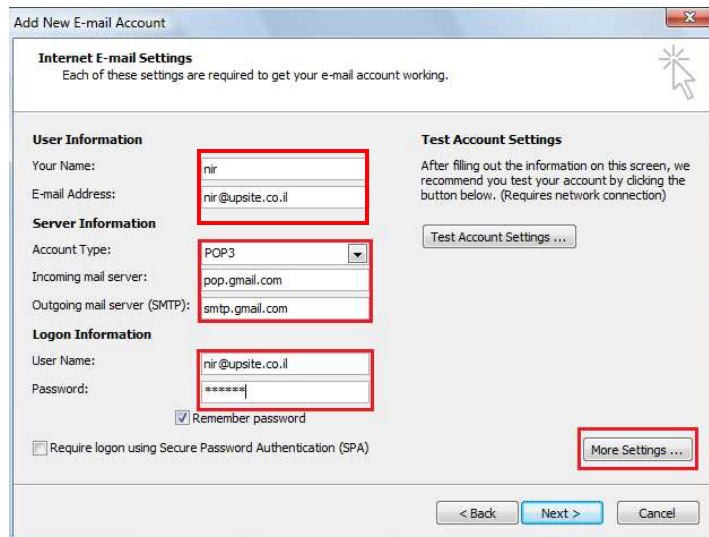
5. ממלאים בחלק העליון את הפרטים האישיים ואת המייל המלא.

\*בחלק האמצעי כותבים את פרטי השרת:

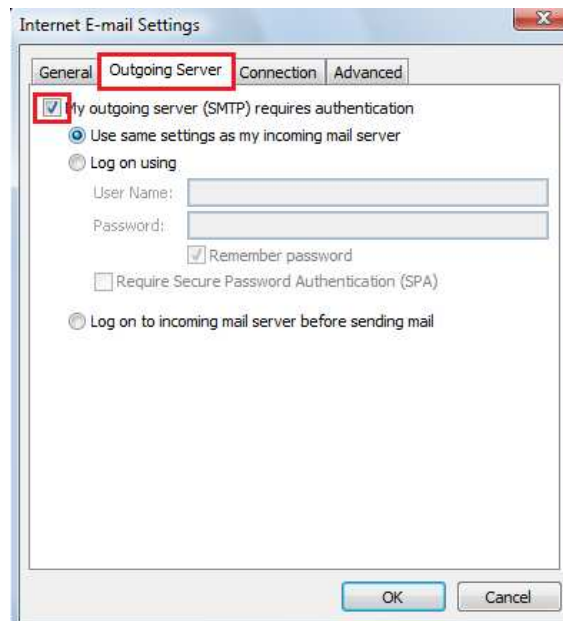
כנס: pop.gmail.com יוצא: smtp.gmail.com

\*בחלק התחתון משלימים בשם המשתמש את הסיומת של המייל ומזינים את הסיסמא.

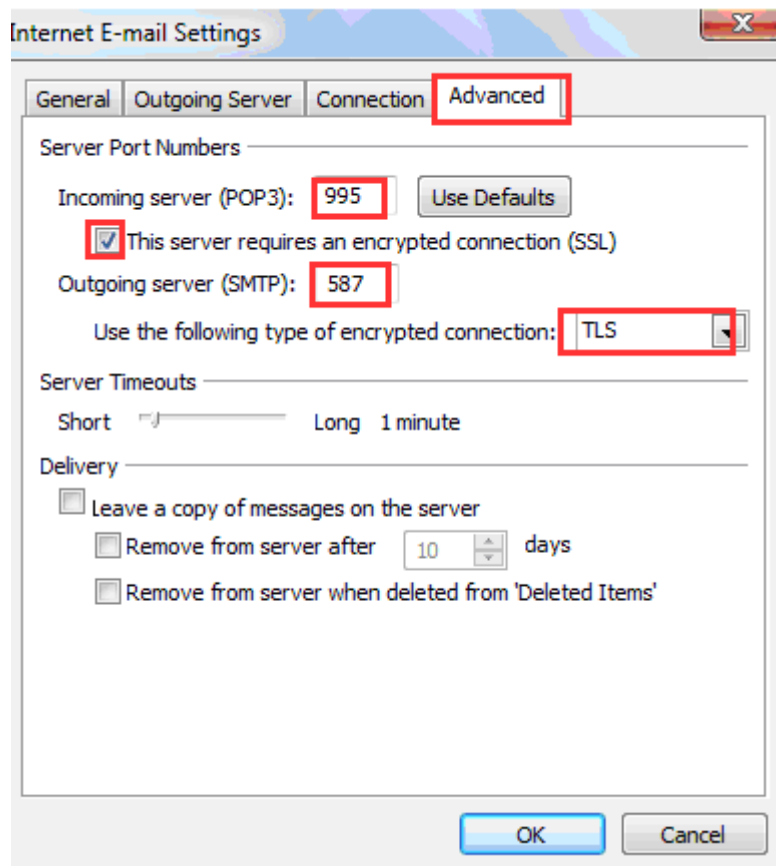
\*בסוף לוחצים על הגדרות נוספות



6. נכנסים לקטגוריה השנייה ומסמנים שם את התיבה העליונה



7. נכנסים לקטגוריה הרביעית:  
בשורות המספרים ממלאים 995 ו- 587 - לפי התמונה.  
מסמנים את התיבה לפי התמונה.  
בוחרים ב-TLS לפי התמונה.



8. לוחצים OK <- הבא <- הבא