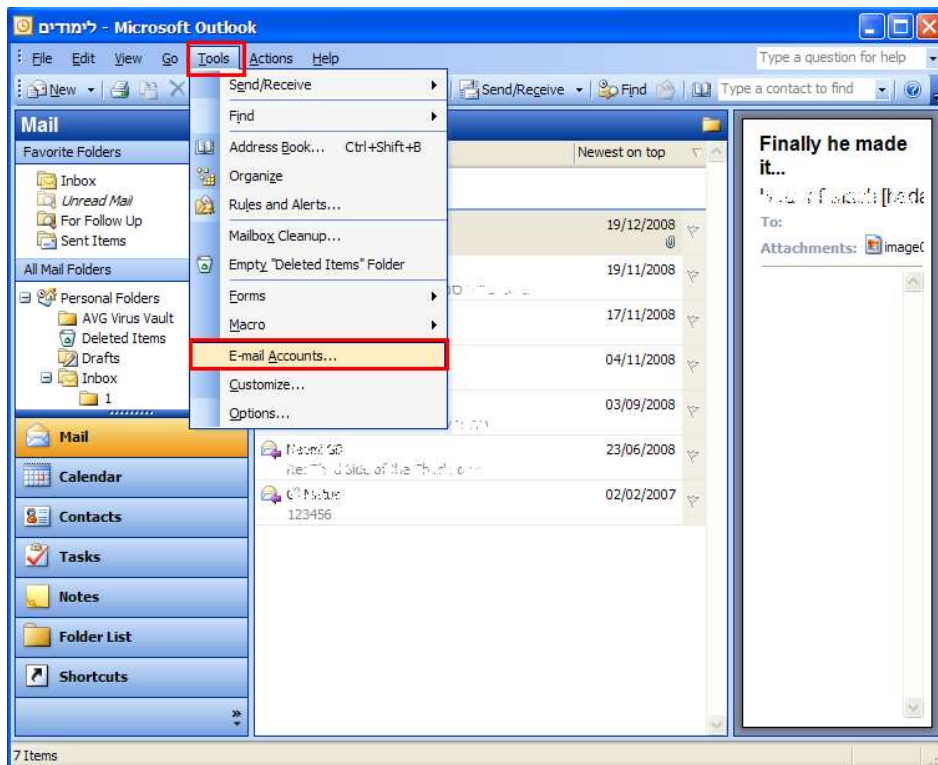
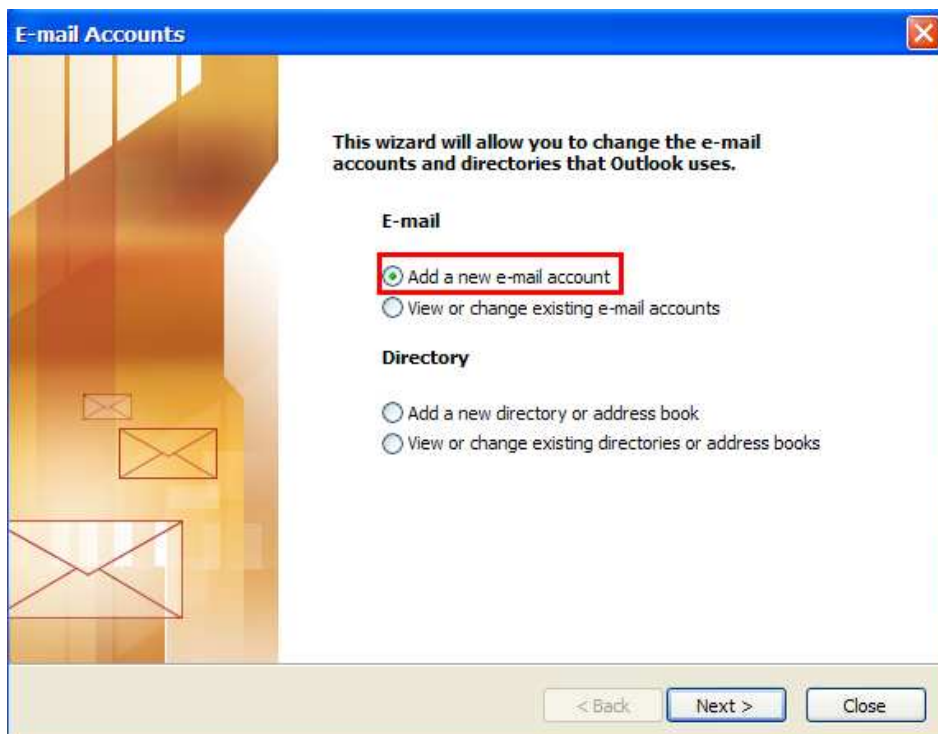


הגדרת חשבון מייל באאוטלוק 2003

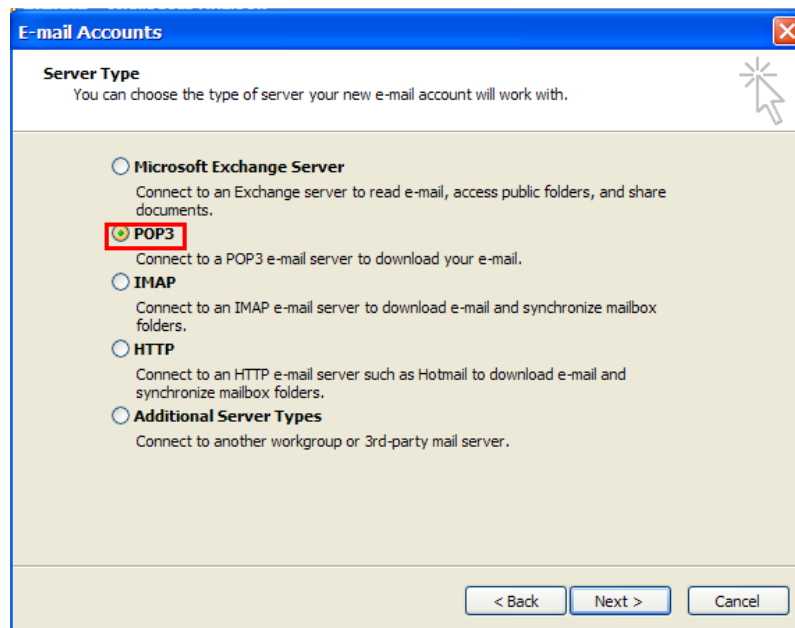
1. בתוכנת האאוטלוק – היכנסו ל"כלים" -> חשבונות דואר אלקטרוני.



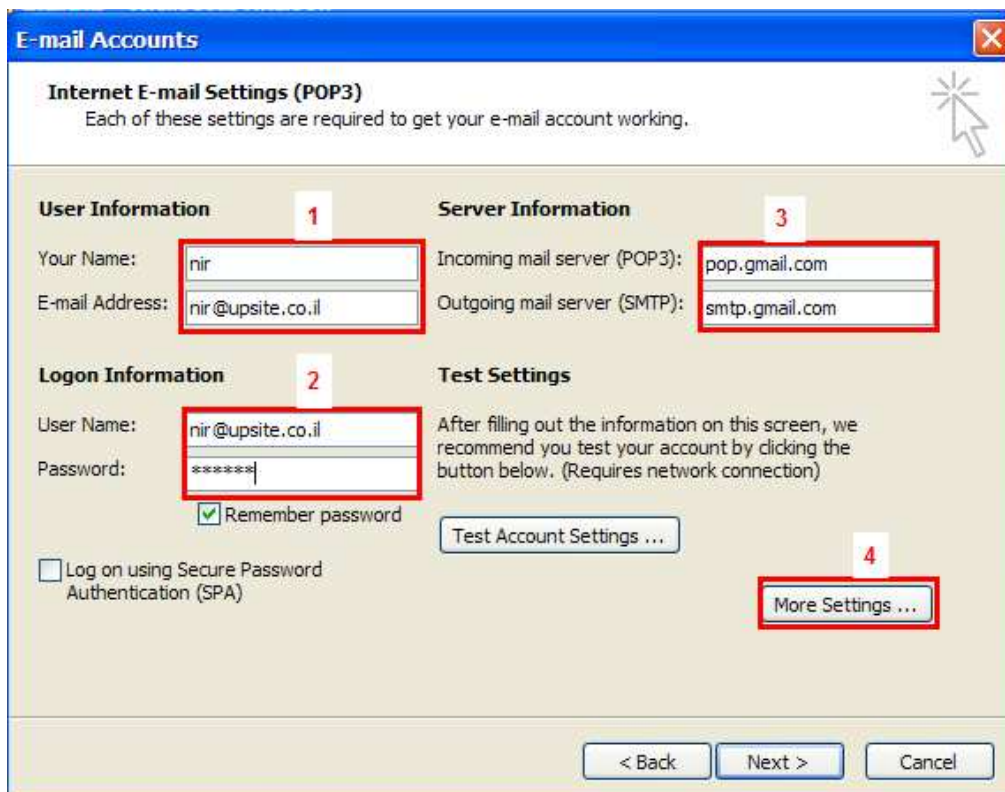
2. בחרי בהוספת חשבון דוא"ל חדש - > לחצו הבא



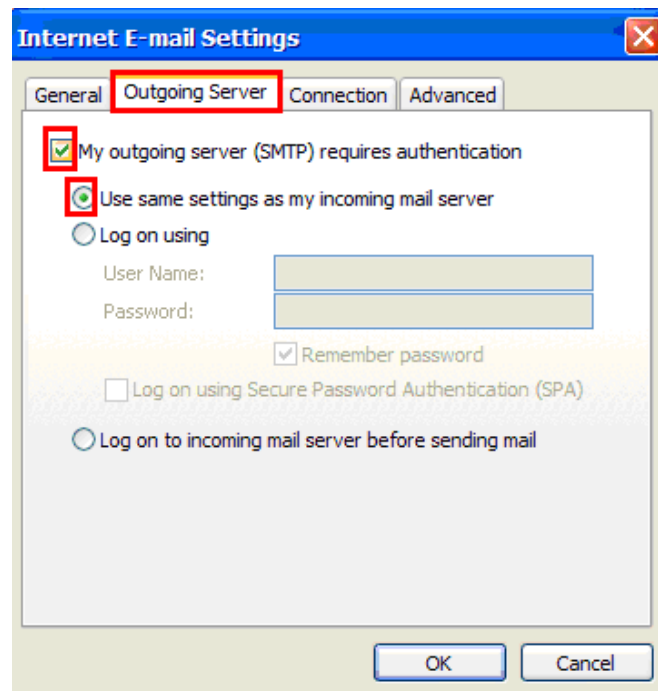
3. בחרי ב-POP3



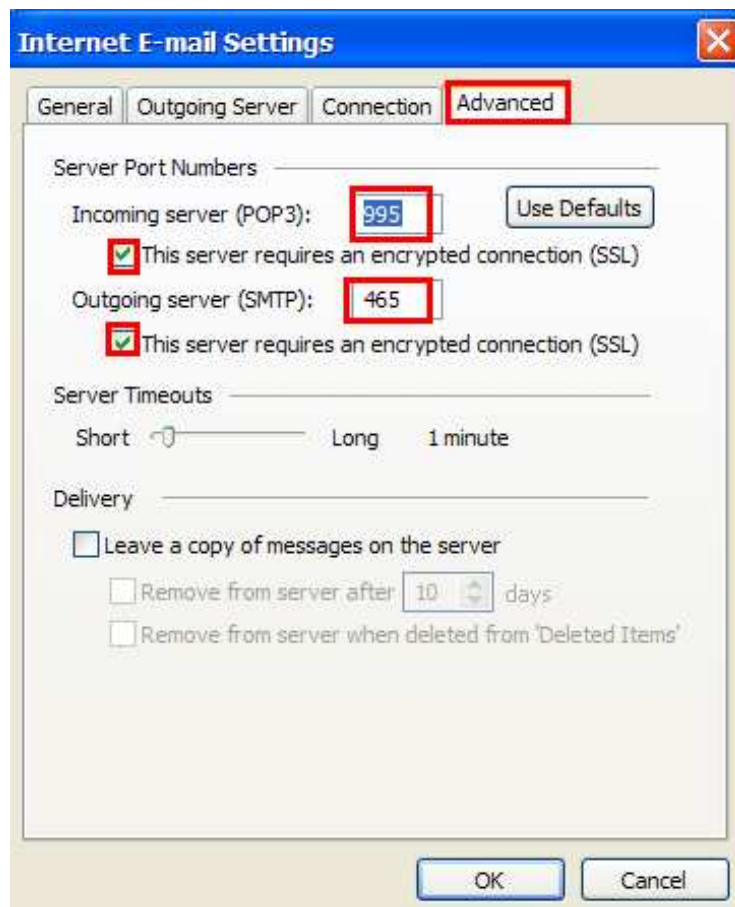
4. (1) הקלידי/ את שמך ומתחת את כתובת המייל המלאה.
- (2) בשם משתמש הקלידי/ שוב את כתובת המייל המלאה ומתחת את הסיסמא.
- (3) בשרת דואר נכנס הקלידי/ pop.gmail.com ובשרת היוצא smtp.gmail.com
- (4) לחצי/ על הגדרות נוספות



5. היכנסו/י ללשונית שרת יוצא וסמנו/י את התיבה העליונה.



6. בלשונית מתקדם: בתיבה העליונה (pop3) הקלדו/י 995 ובתיבה השנייה (smtp) 465. סמנו/י ב-V את שתי התיבות שמתחת.



7. לחצו/י על אישור -> עוד פעם אישור -> סיום.