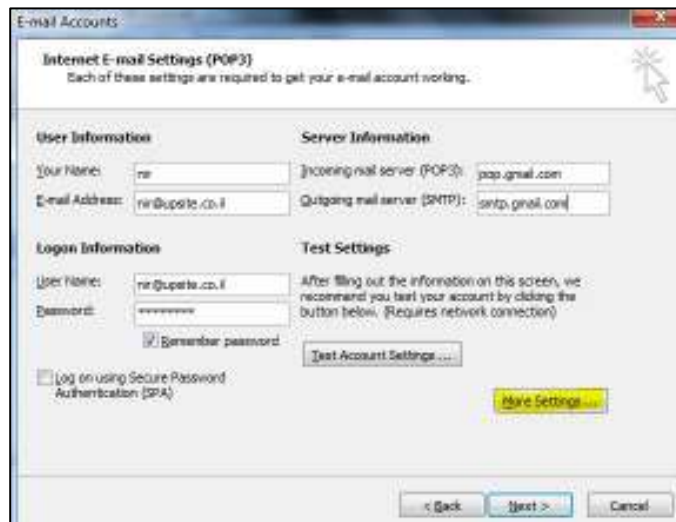


## קבלת מיילים מחשבון דואר אלקטרוני אחד לשני מחשבים שונים

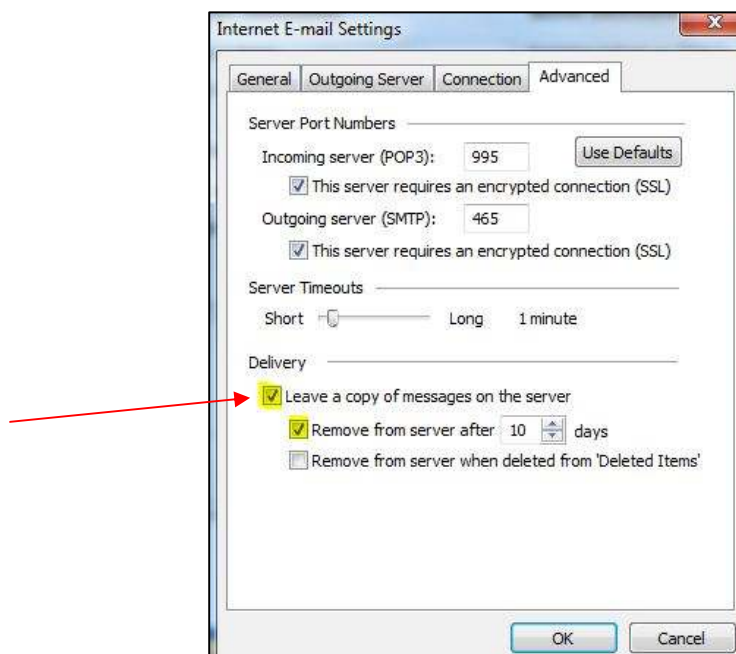
במקרים מסויימים, אנו רוצים שהודעות מחשבון דואר אלקטרוני אחד יוכלו לרדת לתוכנת האאוטלוק בשני מחשבים שונים. מדריך זה יציג כיצד ניתן לבצע הגדרה זו באמצעות תוכנת האאוטלוק. יש לבצע את ההגדרות בכל המחשבים עליהם מוגדר חשבון המייל.

1. בתוכנת האאוטלוק יש להכנס להגדרות חשבון הדואר.  
כלים/tools -> חשבונות דואר אלקטרוני/email accounts.

2. מגיעים למסך הזה:



3. בוחרים בהגדרות נוספות / More settings < לשונית מתקדם/Advanced.  
מגיעים למסך הזה:



בחלק התחתון של החלון יש לסמן את התיבה שמגדירה השארת עותק על השרת. מתחת ניתן גם להגדיר מספר ימים שלאחריהם השרת ימחק הודעות ישנות.

4. לוצחים על אישור ועל הבא ומסיימים את ההגדרה.  
בעיקרון – הגדרה זו עשויה להספיק. במידה ועדיין המיילים לא מגיעים לכל המחשבים – יש להמשיך לשני השלבים הבאים:

5. חוזרים למסך הגדרת החשבון הראשוני הזה:

The screenshot shows the 'Internet E-mail Settings (POP3)' window. It has four main sections: 'User Information', 'Server Information', 'Logon Information', and 'Test Settings'. In the 'Logon Information' section, the 'User Name' field is highlighted with a red arrow and contains the text 'nir@upsite.co.il'. Other fields include 'Your Name' (nir), 'E-mail Address' (nir@upsite.co.il), 'Incoming mail server (POP3)' (pop.gmail.com), and 'Outgoing mail server (SMTP)' (smtp.gmail.com). There are also checkboxes for 'Remember password' and 'Log on using Secure Password Authentication (SPA)'. Navigation buttons at the bottom include '< Back', 'Next >', and 'Cancel'.

6. בשורת שם המשתמש – לפני כתובת המייל יש להוסיף את המילה **recent**:  
(יחד עם הנקודותיים בין המילה לבין כתובת המייל):

This is a close-up of the 'Logon Information' section from the previous screenshot. The 'User Name' field is highlighted in yellow and contains the text 'recent:nir@upsite.co.il'. The 'Password' field is masked with asterisks. There is a checked checkbox for 'Remember password' and an unchecked checkbox for 'Log on using Secure Password Authentication (SPA)'. A 'Test' button is visible to the right.

לוחצים על הבא ומסיימים את ההגדרה.

**חשוב לזכור לבצע את ההגדרות בכל המחשבים עליהם מוגדרת תיבת המייל.**