

Die weltweit führende Akupunktur-Software

AcuPartner Professional

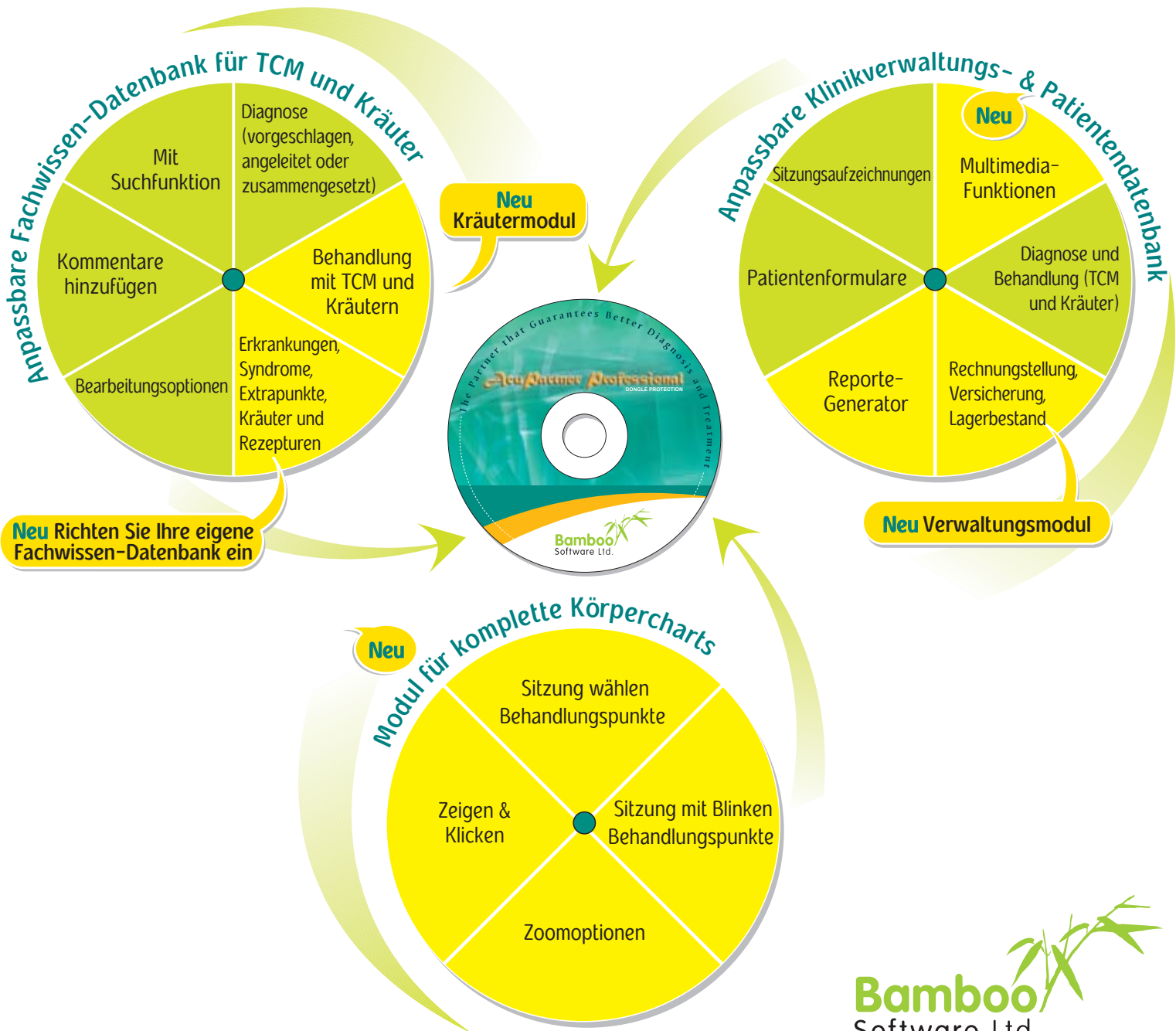


"Die beste Referenz-Software für Akupunktur"
Ausgezeichnet vom European Journal of Oriental Medicine



Deutsch

Anpassbare Fachwissen-Datenbank für TCM & Kräuter
Anpassbare Klinikverwaltungs- & Patientendatenbank



Die weltweit führende Akupunktur-Software

AcuPartner Professional



„Die beste Referenz-Software für Akupunktur“
Ausgezeichnet vom European Journal of Oriental Medicine



Anpassbare Fachwissen-Datenbank für TCM & Kräuter Anpassbare Klinikverwaltungs- & Patientendatenbank

Anpassbare Fachwissen-Datenbank für TCM & Kräuter

- Umfangreiches Fachwissen über TCM: Westliche Krankheitsbilder, Syndrome, Punkte, Meridiane, Organe
- Umfangreiches Fachwissen über Kräuter: Kräuter und Rezepturen (klassisch, patentiert, modifiziert, assoziiert)
- Sie können: Text bearbeiten, Kommentare hinzufügen, Punktekombinationen bearbeiten
- Neue Kräuter und Rezepturen hinzufügen
- Westliche Krankheitsbilder, Syndrome, Extrapunkte (mit Bildern) hinzufügen
- Listen mit Symptomen, Syndromen und Krankheiten erstellen
- Charts (Meridian, Körperbereich, Ganzkörper) ermöglichen die Navigation zu einem Punktebildschirm, wo eine Kombination von Behandlungspunkten einer Sitzung gewählt wird und ausgewählte Behandlungspunkte einer Sitzung blinken.

Anpassbare Klinikverwaltungs- & Patientendatenbank

- Benutzerfreundliche Patientenformulare
- Sitzungsdokumentation
- Diagnose-, Behandlungs- und Suchfunktionen
- Rechnungstellung für Patienten/Lieferanten, Lagerbestandverwaltung, automatische Erzeugung von Versicherungsformularen
- Multimedia-Optionen (Bilder, Videos, Sprachaufzeichnung)
- Erzeugung medizinischer und Verwaltungsberichte und Klassifikationen

Weitere Merkmale

- Nomenklatur nach Weltstandard, oder örtliche Meridianbezeichnungen
- Gemeinsam mit Kollegen (Benutzern von AcuPartner Professional) nutzbare Datenbank
- Auswahl von Anzeigeoptionen (geteilt / doppelt) (Patientenaufzeichnungen, Fachwissen-Datenbank zu TCM und Kräutern sowie Ganzkörper-Charts)

Bitte führen Sie Ihre Bestellung aus unter www.acupartner.com

Technischer Support

Technischer Support für AcuPartner steht per E-mail über bamboo@acupartner.com zu Ihrer Verfügung

Anforderungen

- Windows XP/Vista/Windows 7
- 80 MB freier Speicher auf der Festplatte
- Bildschirmauflösung 768 x 1024 oder höher

